

Directive Inondation

Bassin Rhône- Méditerranée

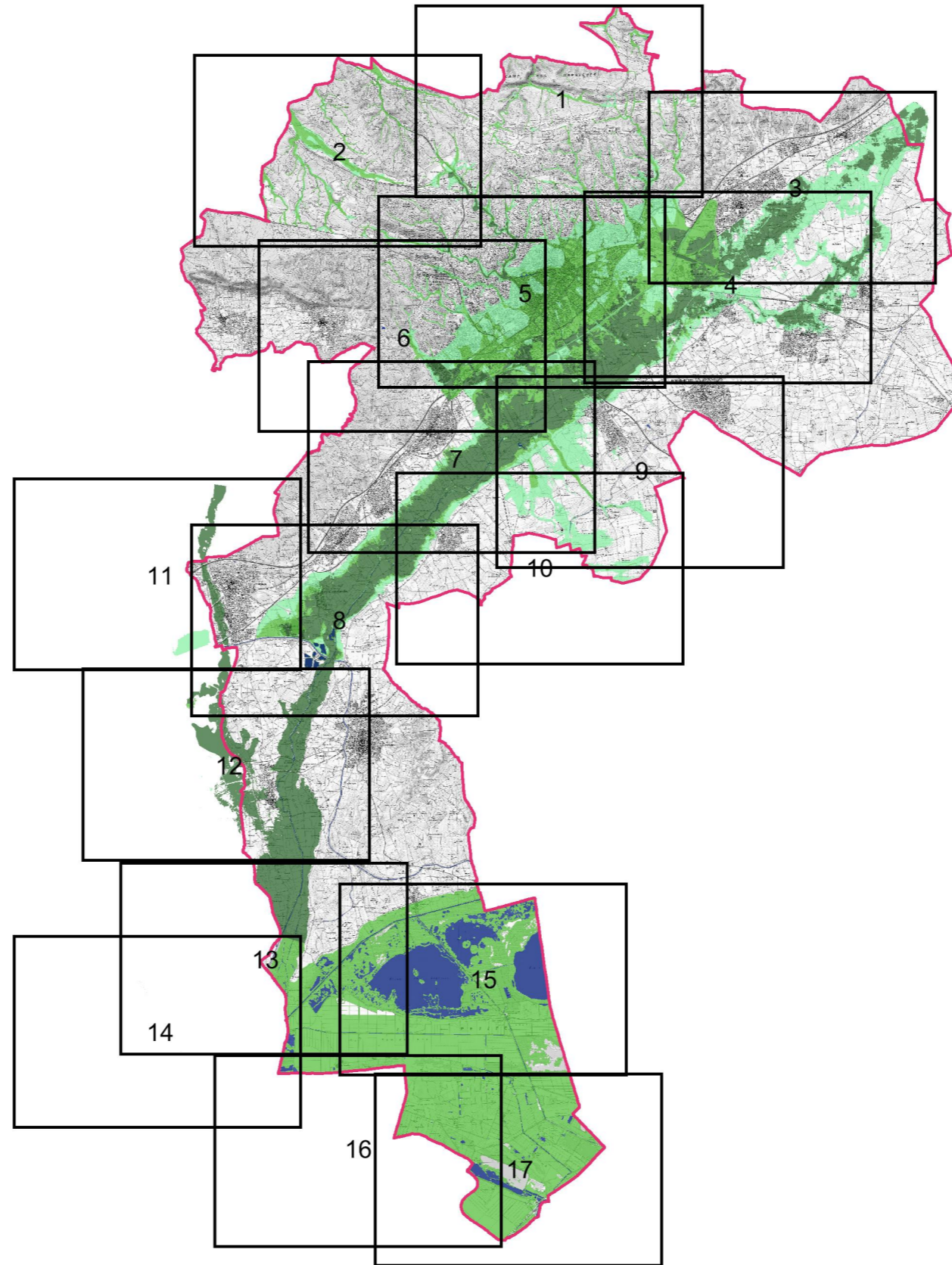
Territoire à Risque Important d'inondation (TRI) de NÎMES

Débordement de cours d'eau – les Cadereaux, le Vistre, le Rhône

Cartes de risque

Atlas du TRI de Nîmes - Débordement de cours d'eau

N



- Secteur du TRI cartographié
- Emprise des inondations pour le scénario extrême
- Emprise des inondations pour le scénario moyen
- Emprise des inondations pour le scénario fréquent
- Limite de TRI
- Hydrographie

CARTE DE RISQUE

Débordement de cours d'eau

TRI de NÎMES - Secteur 1



Direction régionale de l'environnement, de l'aménagement et du logement
LANGUEDOC-ROUSSILLON

Avertissement : carte partielle ne tenant pas compte de tous les cours d'eau, ni de tous les phénomènes de concomitance des crues.

■ Lit mineur et zone en eau permanente

Probabilité de crue

- Crue de faible probabilité
- Crue de moyenne probabilité
- Crue de forte probabilité

Protection

— Ouvrage de protection

Enjeux

- Bâti
- Surface d'activité économique
- Etablissement hospitalier
- Etablissement d'enseignement
- Camping
- Etablissement utile à la gestion de crise
- Installation d'eau potable
- Gare
- Aéroport
- Transformateur électrique
- Autre établissement utile à la gestion de crise
- Patrimoine culturel
- Station d'épuration (>2000EH)
- Installation classée IPPC

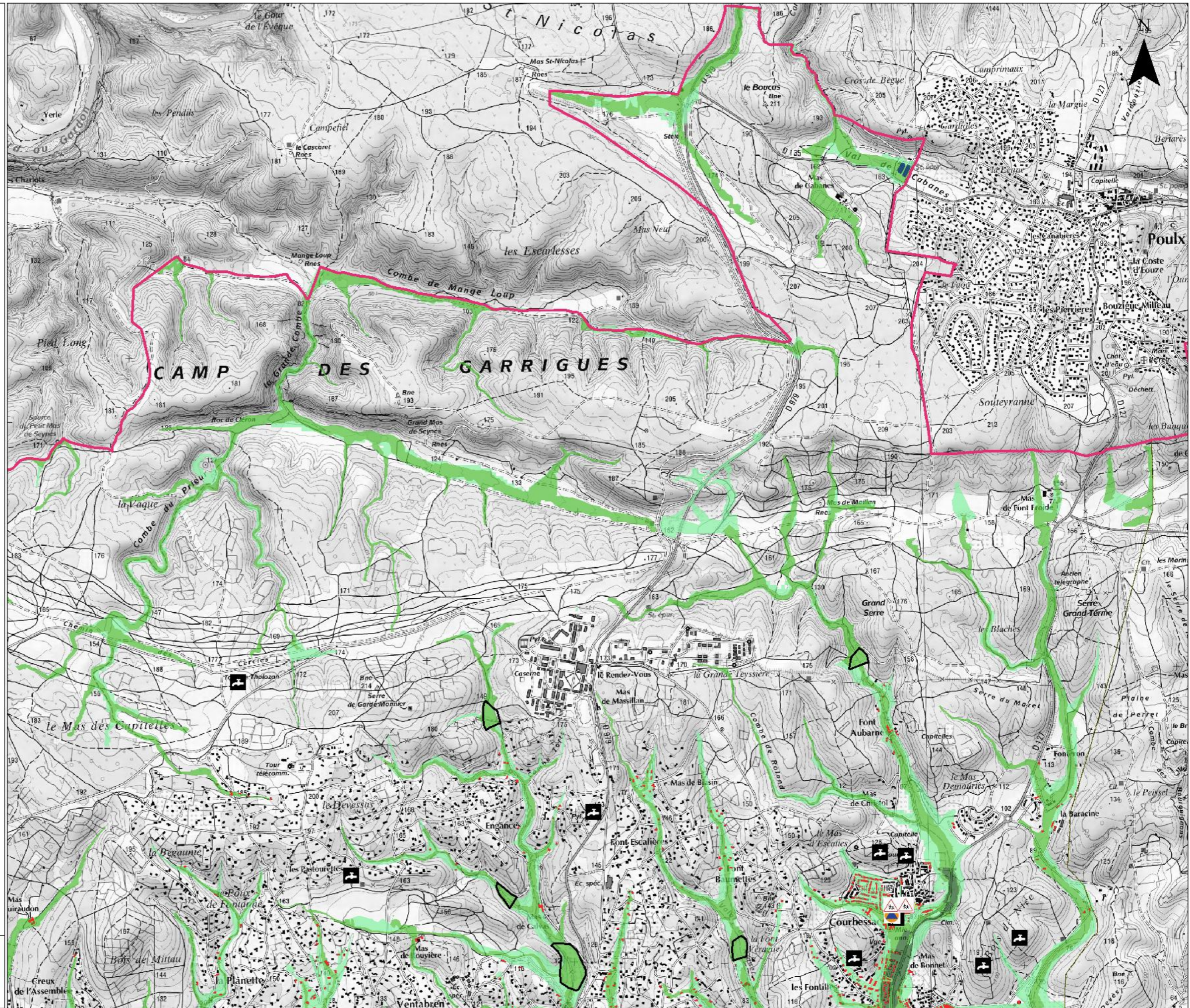
Réseaux

- Autoroute, quasi-autoroute
- Route, liaison principale
- Voie ferrée principale

Découpage administratif

- Limite de TRI
- Limite de commune

Copyright IGN © (Scan25, BDTopo)
Année de production : 2013
Protocole ministère du 8 janvier 2012



CARTE DE RISQUE

Débordement de cours d'eau

TRI de NÎMES - Secteur 2



Direction régionale
de l'environnement,
de l'aménagement
et du logement
LANGUEDOC-
ROUSSILLON

Avertissement : carte partielle ne tenant pas compte de tous les cours d'eau, ni de tous les phénomènes de concomitance des crues.

■ Lit mineur et zone en eau permanente

Probabilité de crue

- Crue de faible probabilité
- Crue de moyenne probabilité
- Crue de forte probabilité

Protection

— Ouvrage de protection

Enjeux

- Bâti
- Surface d'activité économique
- Etablissement hospitalier
- Etablissement d'enseignement
- Camping
- Etablissement utile à la gestion de crise
- Installation d'eau potable
- Gare
- Aéroport
- Transformateur électrique
- Autre établissement utile à la gestion de crise
- Patrimoine culturel
- Station d'épuration (>2000EH)
- Installation classée IPPC

Réseaux

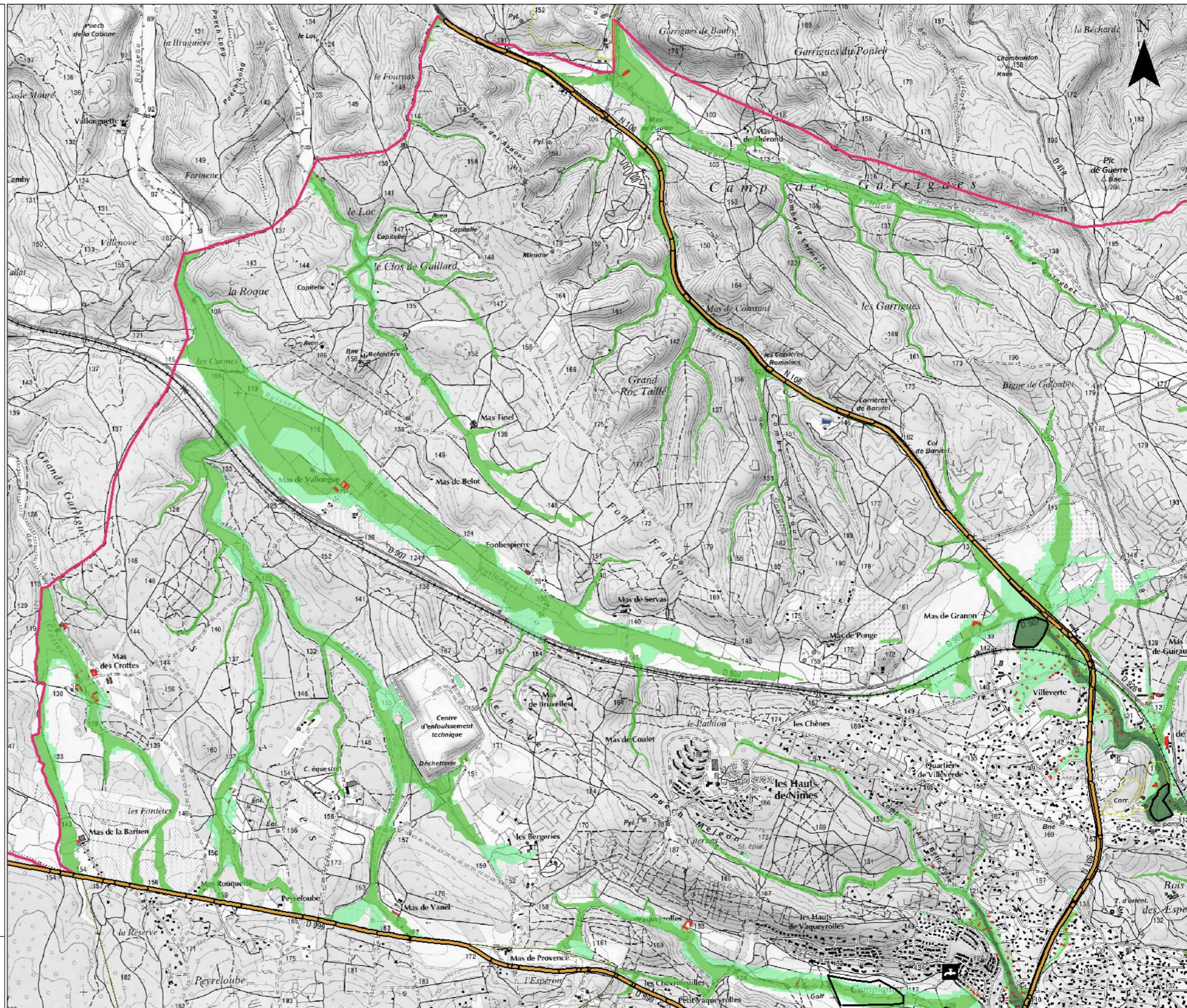
- Autoroute, quasi-autoroute
- Route, liaison principale
- Voie ferrée principale

Découpage administratif

- Limite de TRI
- Limite de commune

Copyright IGN © (Scan25, BDTopo)
Année de production : 2013
Protocole ministère du 8 janvier 2012

0 1 km



CARTE DE RISQUE

Débordement de cours d'eau

TRI de NÎMES - Secteur 3



Direction régionale de l'environnement, de l'aménagement et du logement
LANGUEDOC-ROUSSILLON

Avertissement : carte partielle ne tenant pas compte de tous les cours d'eau, ni de tous les phénomènes de concomitance des crues.

■ Lit mineur et zone en eau permanente

Probabilité de crue

- Crue de faible probabilité
- Crue de moyenne probabilité
- Crue de forte probabilité

Protection

— Ouvrage de protection

Enjeux

- Bâti
- Surface d'activité économique
- Etablissement hospitalier
- Etablissement d'enseignement
- Camping
- Etablissement utile à la gestion de crise
- Installation d'eau potable
- Gare
- Aéroport
- Transformateur électrique
- Autre établissement utile à la gestion de crise
- Patrimoine culturel
- Station d'épuration (>2000EH)
- Installation classée IPPC

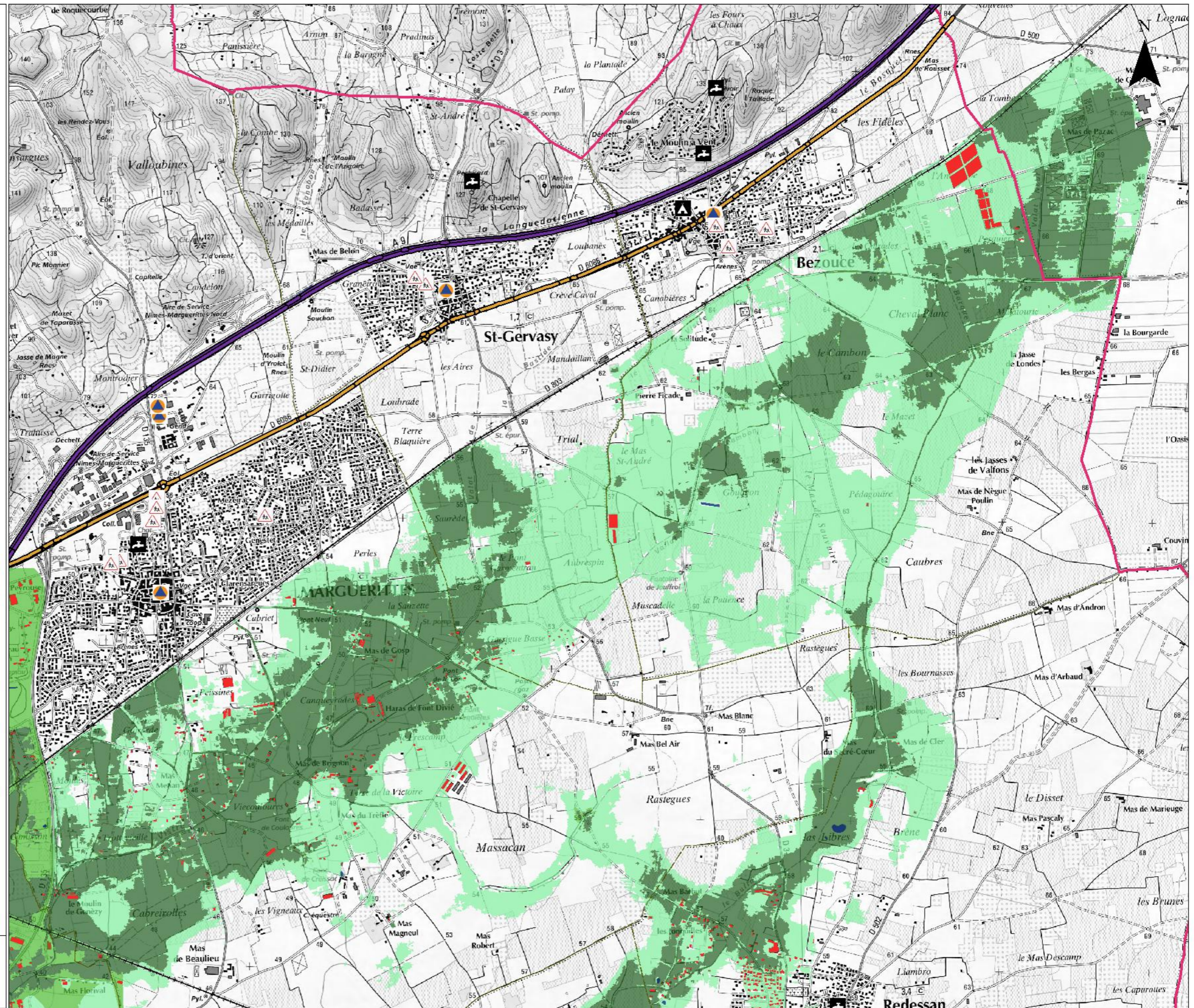
Réseaux

- Autoroute, quasi-autoroute
- Route, liaison principale
- Voie ferrée principale

Découpage administratif

- Limite de TRI
- Limite de commune

Copyright IGN © (Scan25, BDTopo)
Année de production : 2013
Protocole ministère du 8 janvier 2012



CARTE DE RISQUE

Débordement de cours d'eau

TRI de NÎMES - Secteur 4



Direction régionale de l'environnement, de l'aménagement et du logement
LANGUEDOC-ROUSSILLON

Avertissement : carte partielle ne tenant pas compte de tous les cours d'eau, ni de tous les phénomènes de concomitance des crues.

■ Lit mineur et zone en eau permanente

Probabilité de crue

- Crue de faible probabilité
- Crue de moyenne probabilité
- Crue de forte probabilité

Protection

— Ouvrage de protection

Enjeux

- Bâti
- Surface d'activité économique
- Etablissement hospitalier
- Etablissement d'enseignement
- Camping
- Etablissement utile à la gestion de crise
- Installation d'eau potable
- Gare
- Aéroport
- Transformateur électrique
- Autre établissement utile à la gestion de crise
- Patrimoine culturel
- Station d'épuration (>2000EH)
- Installation classée IPPC

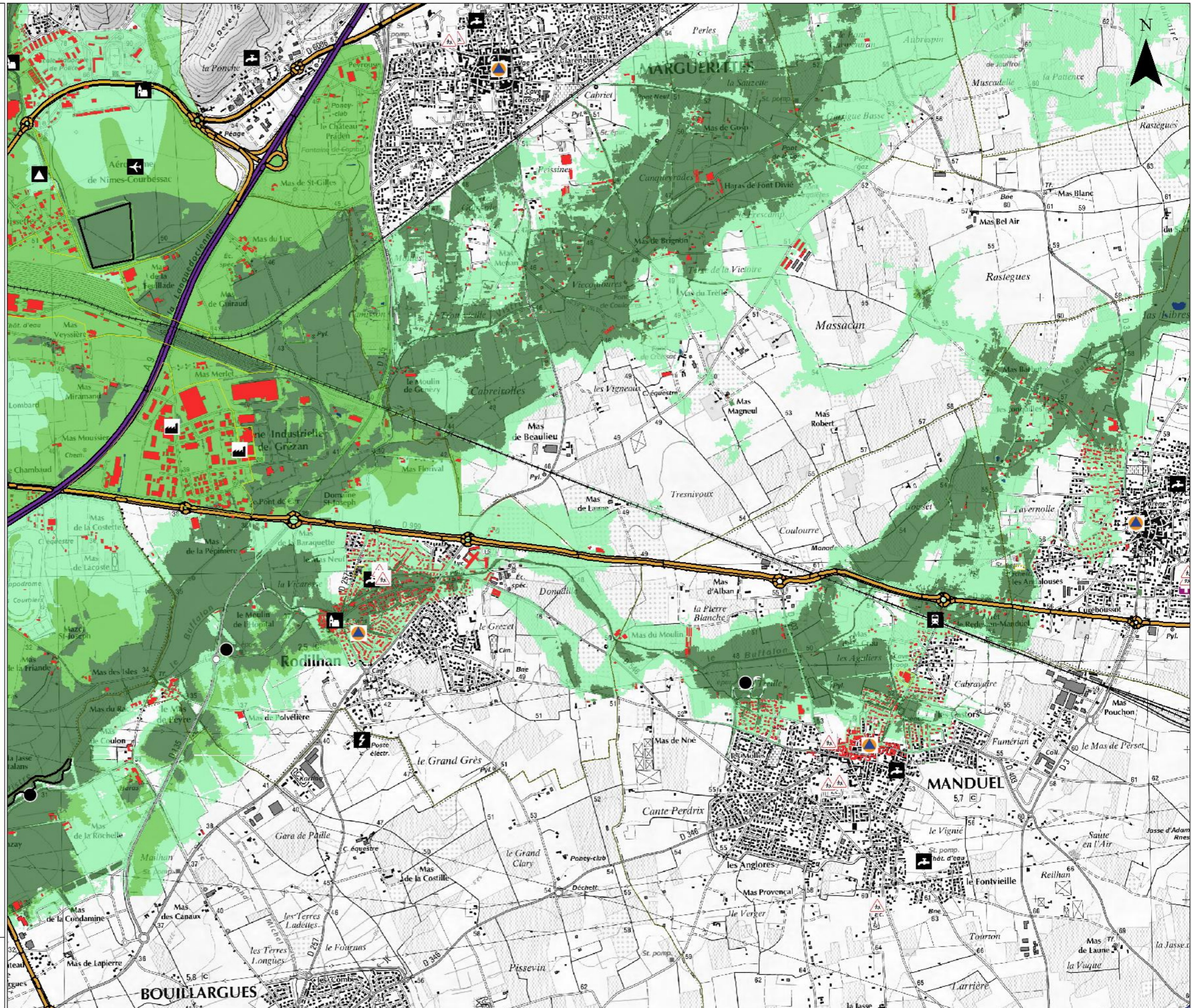
Réseaux

- Autoroute, quasi-autoroute
- Route, liaison principale
- Voie ferrée principale

Découpage administratif

- Limite de TRI
- Limite de commune

Copyright IGN © (Scan25, BDTopo)
Année de production : 2013
Protocole ministère du 8 janvier 2012



CARTE DE RISQUE

Débordement de cours d'eau

TRI de NÎMES - Secteur 5



Direction régionale de l'environnement, de l'aménagement et du logement
LANGUEDOC-ROUSSILLON

Avertissement : carte partielle ne tenant pas compte de tous les cours d'eau, ni de tous les phénomènes de concomitance des crues.

■ Lit mineur et zone en eau permanente

Probabilité de crue

- Crue de faible probabilité
- Crue de moyenne probabilité
- Crue de forte probabilité

Protection

— Ouvrage de protection

Enjeux

- Bâti
- Surface d'activité économique
- Etablissement hospitalier
- Etablissement d'enseignement
- Camping
- Etablissement utile à la gestion de crise
- Installation d'eau potable
- Gare
- Aéroport
- Transformateur électrique
- Autre établissement utile à la gestion de crise
- Patrimoine culturel
- Station d'épuration (>2000EH)
- Installation classée IPPC

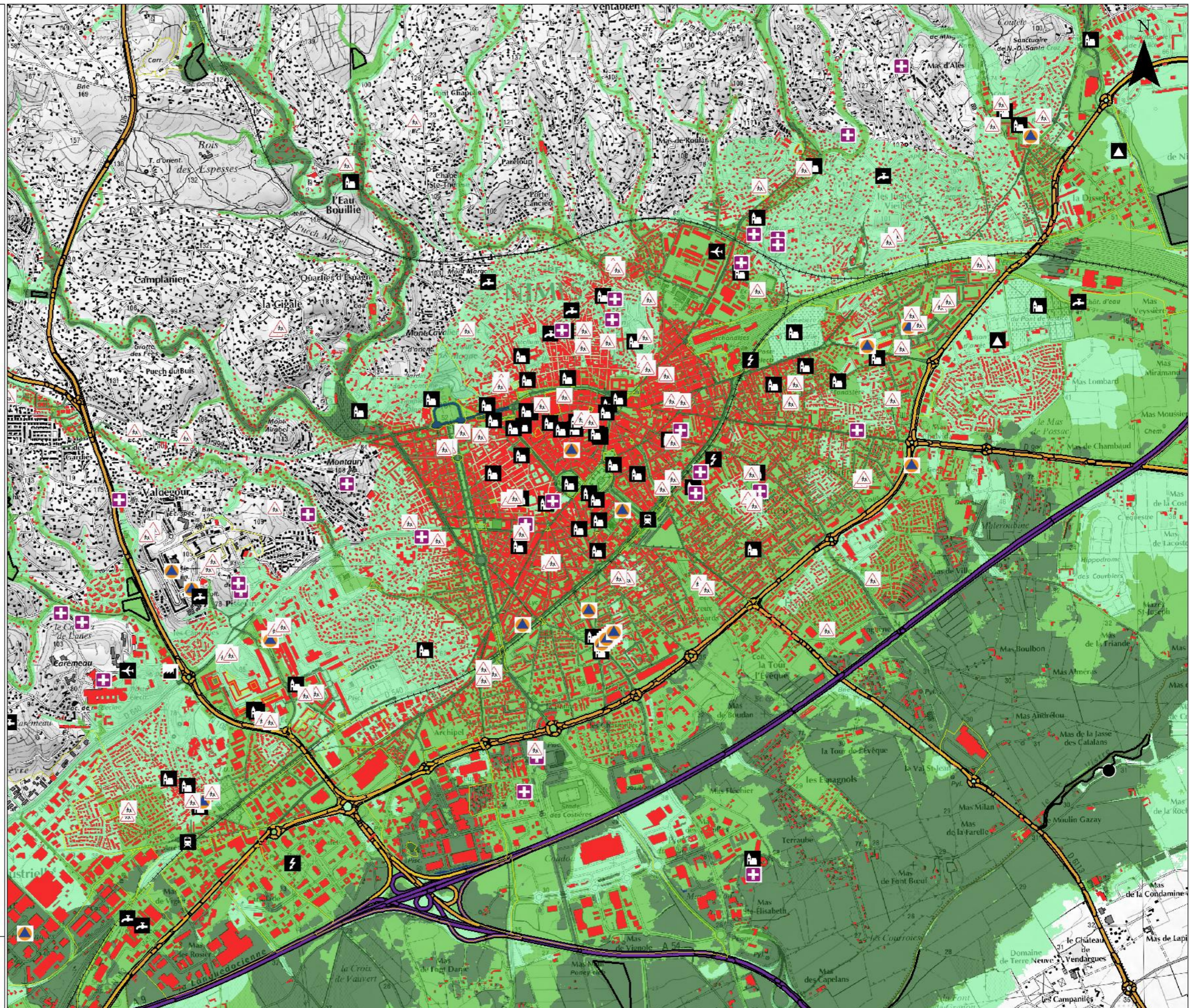
Réseaux

- Autoroute, quasi-autoroute
- Route, liaison principale
- Voie ferrée principale

Découpage administratif

- Limite de TRI
- Limite de commune

Copyright IGN © (Scan25, BDTopo)
Année de production : 2013
Protocole ministère du 8 janvier 2012



CARTE DE RISQUE

Débordement de cours d'eau

TRI de NÎMES - Secteur 6



Direction régionale de l'environnement, de l'aménagement et du logement
LANGUEDOC-ROUSSILLON

Avertissement : carte partielle ne tenant pas compte de tous les cours d'eau, ni de tous les phénomènes de concomitance des crues.

■ Lit mineur et zone en eau permanente

Probabilité de crue

- Crue de faible probabilité
- Crue de moyenne probabilité
- Crue de forte probabilité

Protection

— Ouvrage de protection

Enjeux

- Bâti
- Surface d'activité économique
- Etablissement hospitalier
- Etablissement d'enseignement
- Camping
- Etablissement utile à la gestion de crise
- Installation d'eau potable
- Gare
- Aéroport
- Transformateur électrique
- Autre établissement utile à la gestion de crise
- Patrimoine culturel
- Station d'épuration (>2000EH)
- Installation classée IPPC

Réseaux

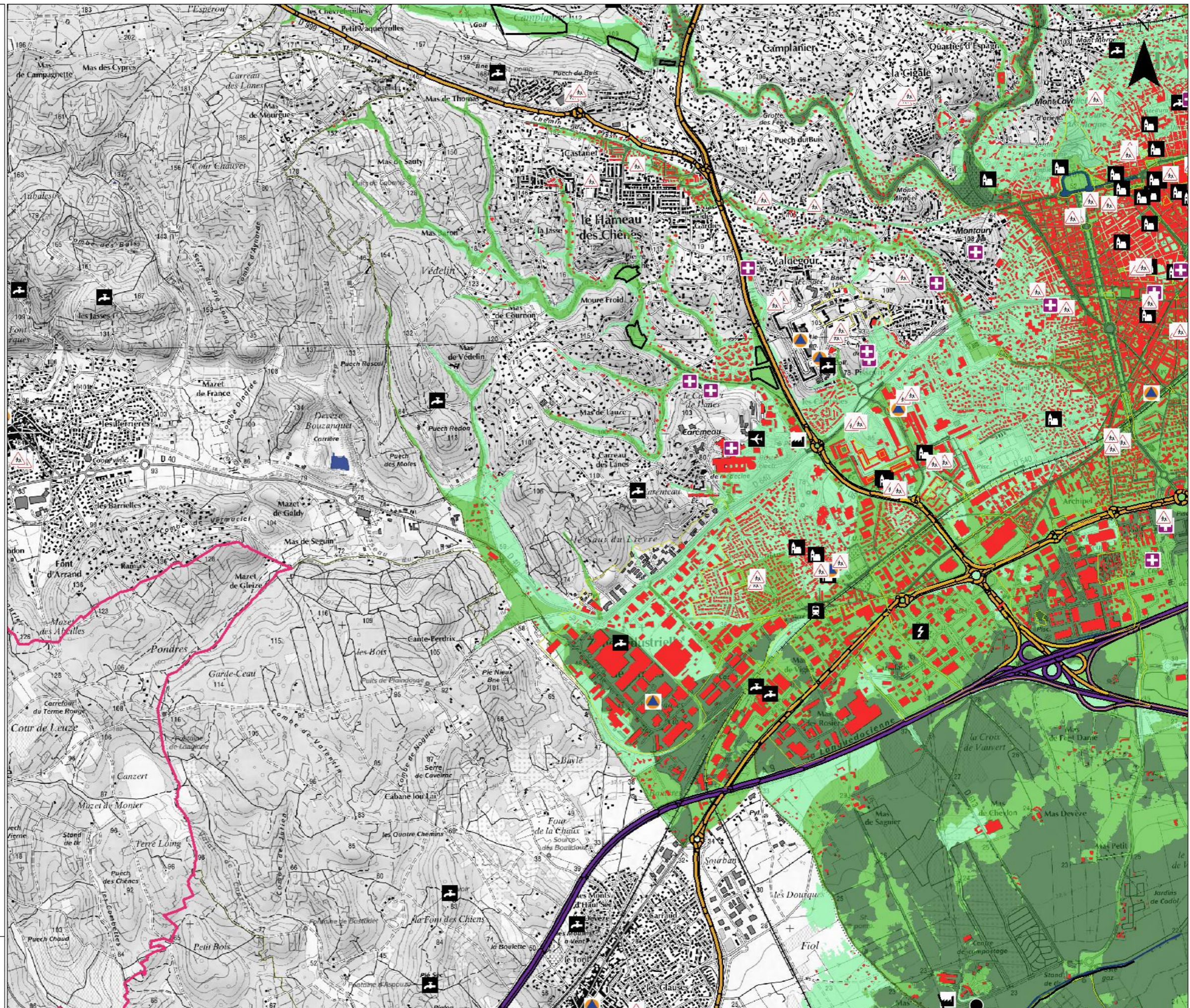
- Autoroute, quasi-autoroute
- Route, liaison principale
- Voie ferrée principale

Découpage administratif

- Limite de TRI
- Limite de commune

Copyright IGN © (Scan25, BDTopo)
Année de production : 2013
Protocole ministère du 8 janvier 2012

0 1 km



CARTE DE RISQUE

Débordement de cours d'eau

TRI de NÎMES - Secteur 7



Direction régionale
de l'environnement,
de l'aménagement
et du logement
LANGUEDOC-
ROUSSILLON

Avertissement : carte partielle ne tenant pas compte de tous les cours d'eau, ni de tous les phénomènes de concomitance des crues.

■ Lit mineur et zone en eau permanente

Probabilité de crue

- Crue de faible probabilité
- Crue de moyenne probabilité
- Crue de forte probabilité

Protection

— Ouvrage de protection

Enjeux

- Bâti
- Surface d'activité économique
- Etablissement hospitalier
- Etablissement d'enseignement
- Camping
- Etablissement utile à la gestion de crise
- Installation d'eau potable
- Gare
- Aéroport
- Transformateur électrique
- Autre établissement utile à la gestion de crise
- Patrimoine culturel
- Station d'épuration (>2000EH)
- Installation classée IPPC

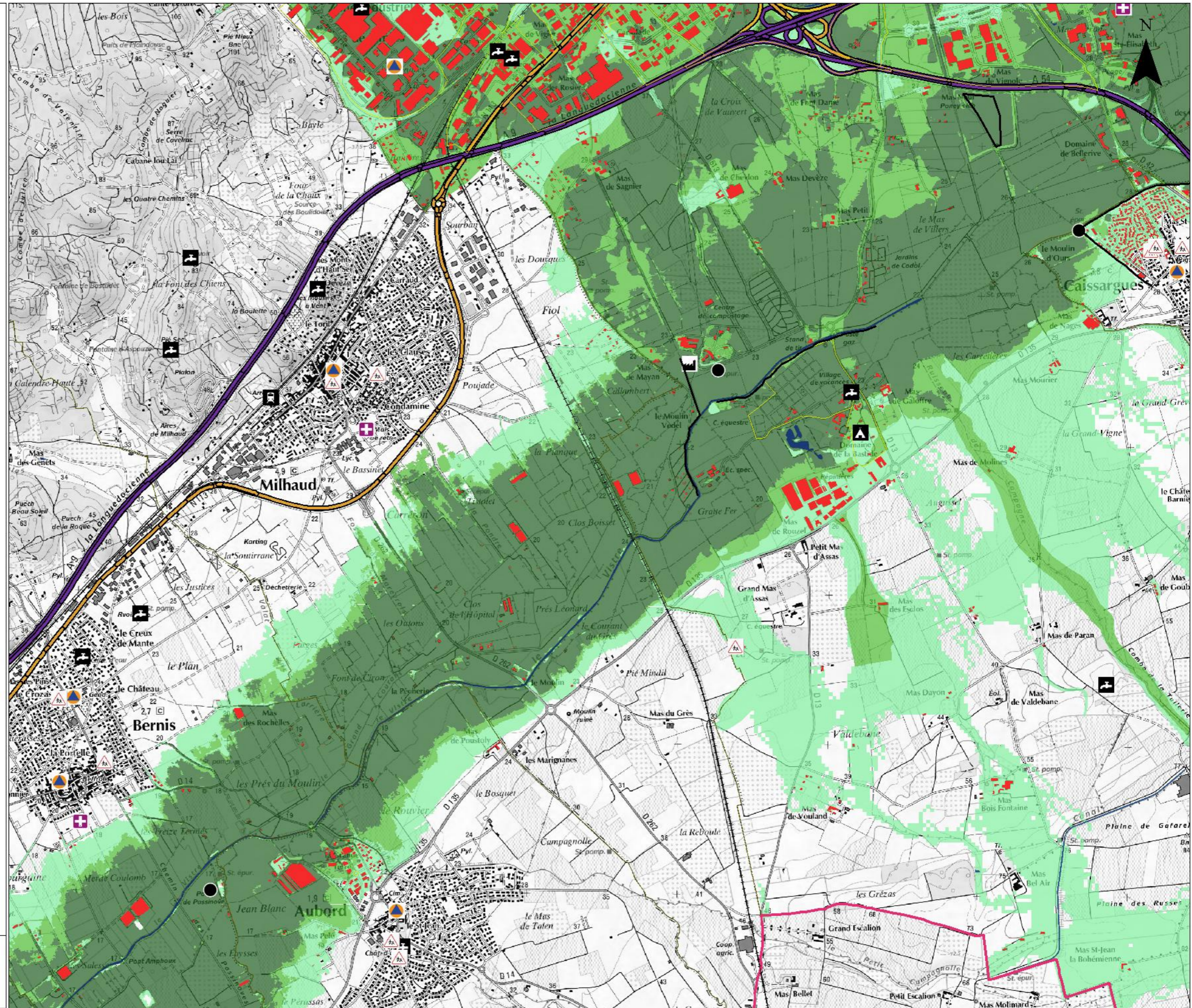
Réseaux

- Autoroute, quasi-autoroute
- Route, liaison principale
- Voie ferrée principale

Découpage administratif

- Limite de TRI
- Limite de commune

Copyright IGN © (Scan25, BDTopo)
Année de production : 2013
Protocole ministère du 8 janvier 2012



CARTE DE RISQUE

Débordement de cours d'eau

TRI de NÎMES - Secteur 8



Direction régionale de l'environnement, de l'aménagement et du logement
LANGUEDOC-ROUSSILLON

Avertissement : carte partielle ne tenant pas compte de tous les cours d'eau, ni de tous les phénomènes de concomitance des crues.

■ Lit mineur et zone en eau permanente

Probabilité de crue

- Crue de faible probabilité
- Crue de moyenne probabilité
- Crue de forte probabilité

Protection

— Ouvrage de protection

Enjeux

- Bâti
- Surface d'activité économique
- Etablissement hospitalier
- Etablissement d'enseignement
- Camping
- Etablissement utile à la gestion de crise
- Installation d'eau potable
- Gare
- Aéroport
- Transformateur électrique
- Autre établissement utile à la gestion de crise
- Patrimoine culturel
- Station d'épuration (>2000EH)
- Installation classée IPPC

Réseaux

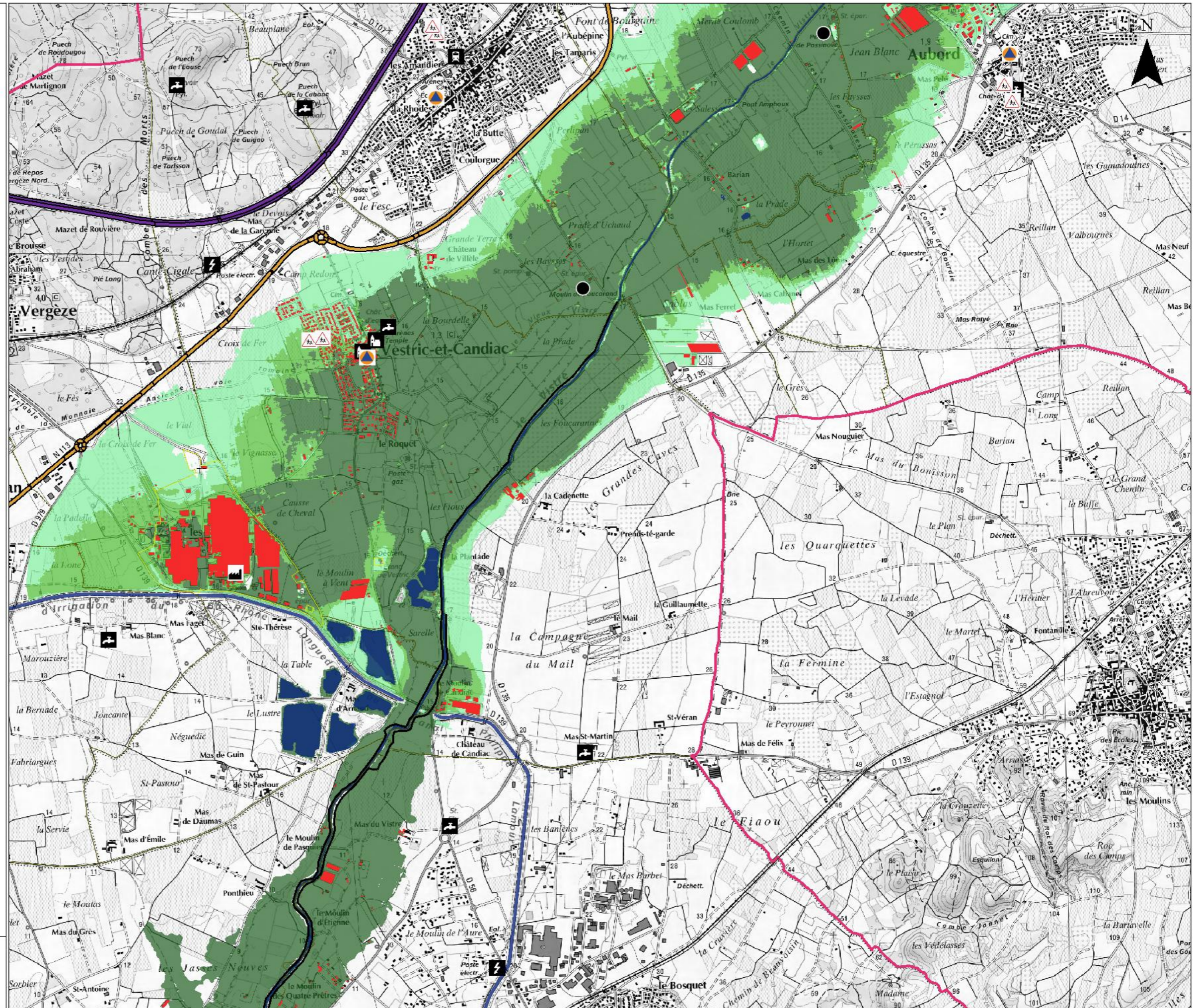
- Autoroute, quasi-autoroute
- Route, liaison principale
- Voie ferrée principale

Découpage administratif

- Limite de TRI
- Limite de commune

Copyright IGN © (Scan25, BDTopo)
Année de production : 2013
Protocole ministère du 8 janvier 2012

0 1 km



CARTE DE RISQUE

Débordement de cours d'eau

TRI de NÎMES - Secteur 9



Direction régionale de l'environnement, de l'aménagement et du logement
LANGUEDOC-ROUSSILLON

Avertissement : carte partielle ne tenant pas compte de tous les cours d'eau, ni de tous les phénomènes de concomitance des crues.

■ Lit mineur et zone en eau permanente

Probabilité de crue

- Crue de faible probabilité
- Crue de moyenne probabilité
- Crue de forte probabilité

Protection

— Ouvrage de protection

Enjeux

- Bâti
- Surface d'activité économique
- Etablissement hospitalier
- Etablissement d'enseignement
- Camping
- Etablissement utile à la gestion de crise
- Installation d'eau potable
- Gare
- Aéroport
- Transformateur électrique
- Autre établissement utile à la gestion de crise
- Patrimoine culturel
- Station d'épuration (>2000EH)
- Installation classée IPPC

Réseaux

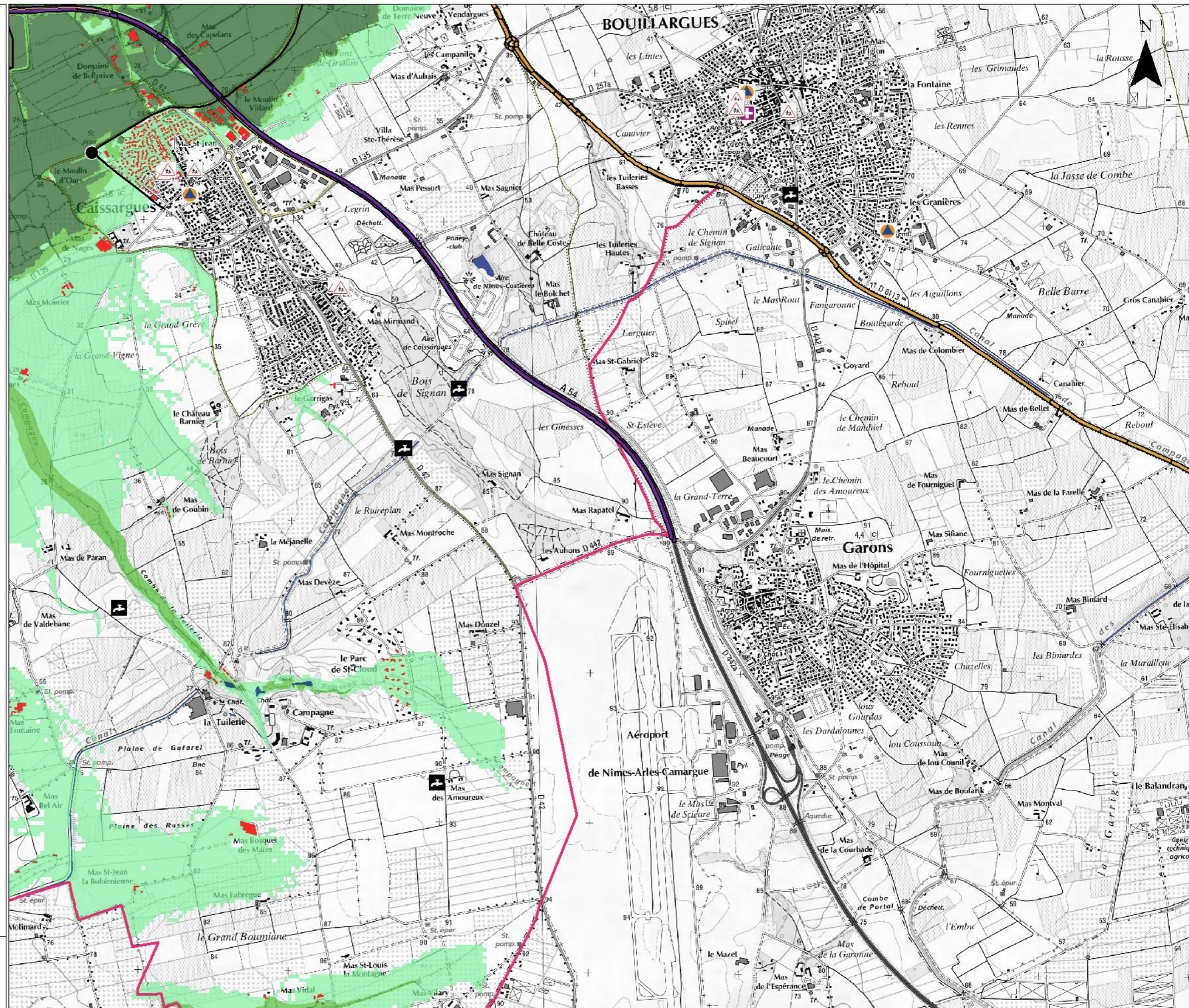
- Autoroute, quasi-autoroute
- Route, liaison principale
- Voie ferrée principale

Découpage administratif

- Limite de TRI
- Limite de commune

Copyright IGN © (Scan25, BDTopo)
Année de production : 2013
Protocole ministère du 8 janvier 2012

0 1 km



CARTE DE RISQUE

Débordement de cours d'eau

TRI de NÎMES - Secteur 10



Direction régionale de l'environnement, de l'aménagement et du logement
LANGUEDOC-ROUSSILLON

Avertissement : carte partielle ne tenant pas compte de tous les cours d'eau, ni de tous les phénomènes de concomitance des crues.

■ Lit mineur et zone en eau permanente

Probabilité de crue

- Crue de faible probabilité
- Crue de moyenne probabilité
- Crue de forte probabilité

Protection

— Ouvrage de protection

Enjeux

- Bâti
- Surface d'activité économique
- Etablissement hospitalier
- Etablissement d'enseignement
- Camping
- Etablissement utile à la gestion de crise
- Installation d'eau potable
- Gare
- Aéroport
- Transformateur électrique
- Autre établissement utile à la gestion de crise
- Patrimoine culturel
- Station d'épuration (>2000EH)
- Installation classée IPPC

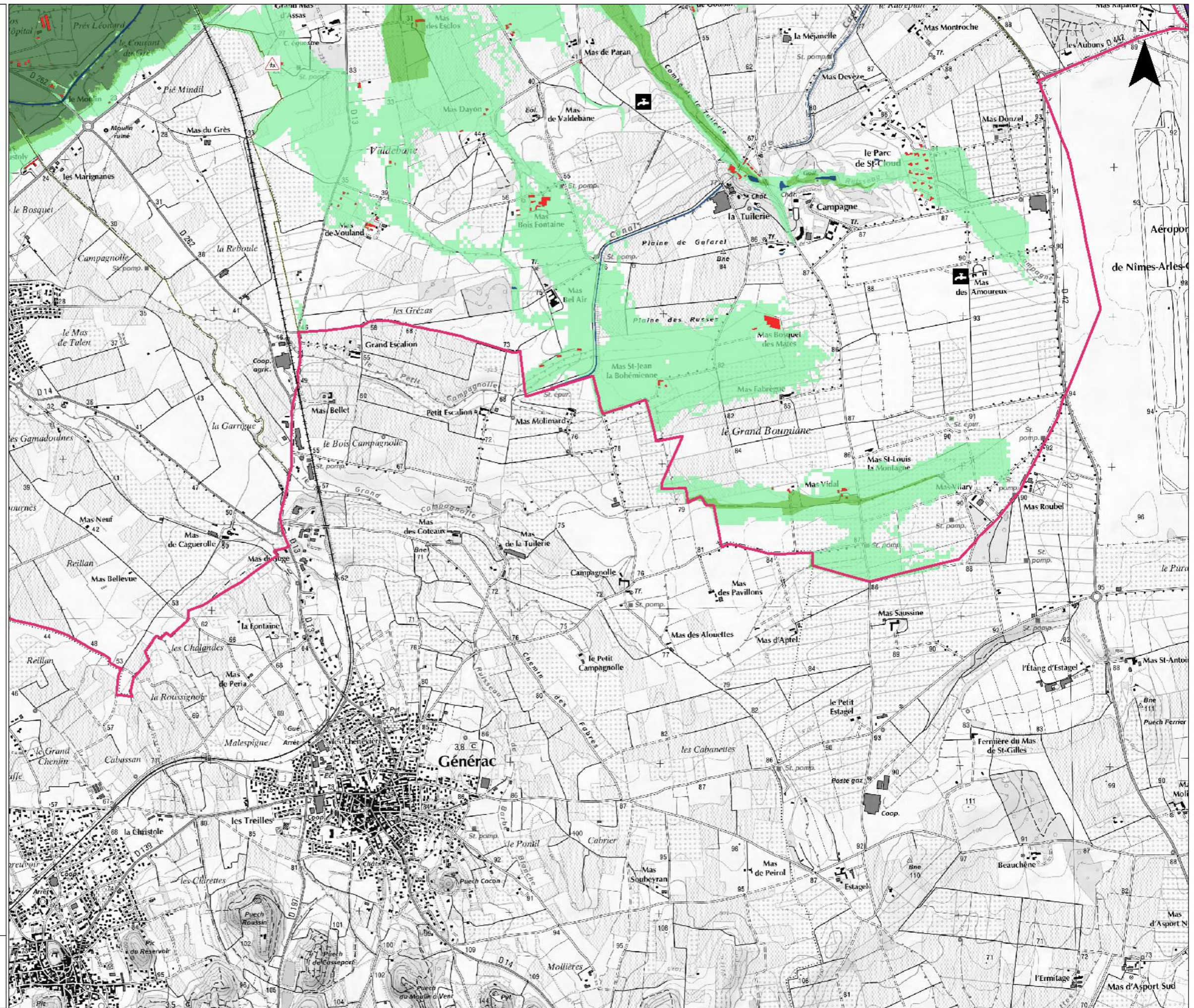
Réseaux

- Autoroute, quasi-autoroute
- Route, liaison principale
- Voie ferrée principale

Découpage administratif

- Limite de TRI
- Limite de commune

Copyright IGN © (Scan25, BDTopo)
Année de production : 2013
Protocole ministère du 8 janvier 2012



CARTE DE RISQUE

Débordement de cours d'eau

TRI de NÎMES - Secteur 11



Direction régionale de l'environnement, de l'aménagement et du logement
LANGUEDOC-ROUSSILLON

Avertissement : carte partielle ne tenant pas compte de tous les cours d'eau, ni de tous les phénomènes de concomitance des crues.

■ Lit mineur et zone en eau permanente

Probabilité de crue

- Crue de faible probabilité
- Crue de moyenne probabilité
- Crue de forte probabilité

Protection

— Ouvrage de protection

Enjeux

- Bâti
- Surface d'activité économique
- Etablissement hospitalier
- Etablissement d'enseignement
- Camping
- Etablissement utile à la gestion de crise
- Installation d'eau potable
- Gare
- Aéroport
- Transformateur électrique
- Autre établissement utile à la gestion de crise
- Patrimoine culturel
- Station d'épuration (>2000EH)
- Installation classée IPPC

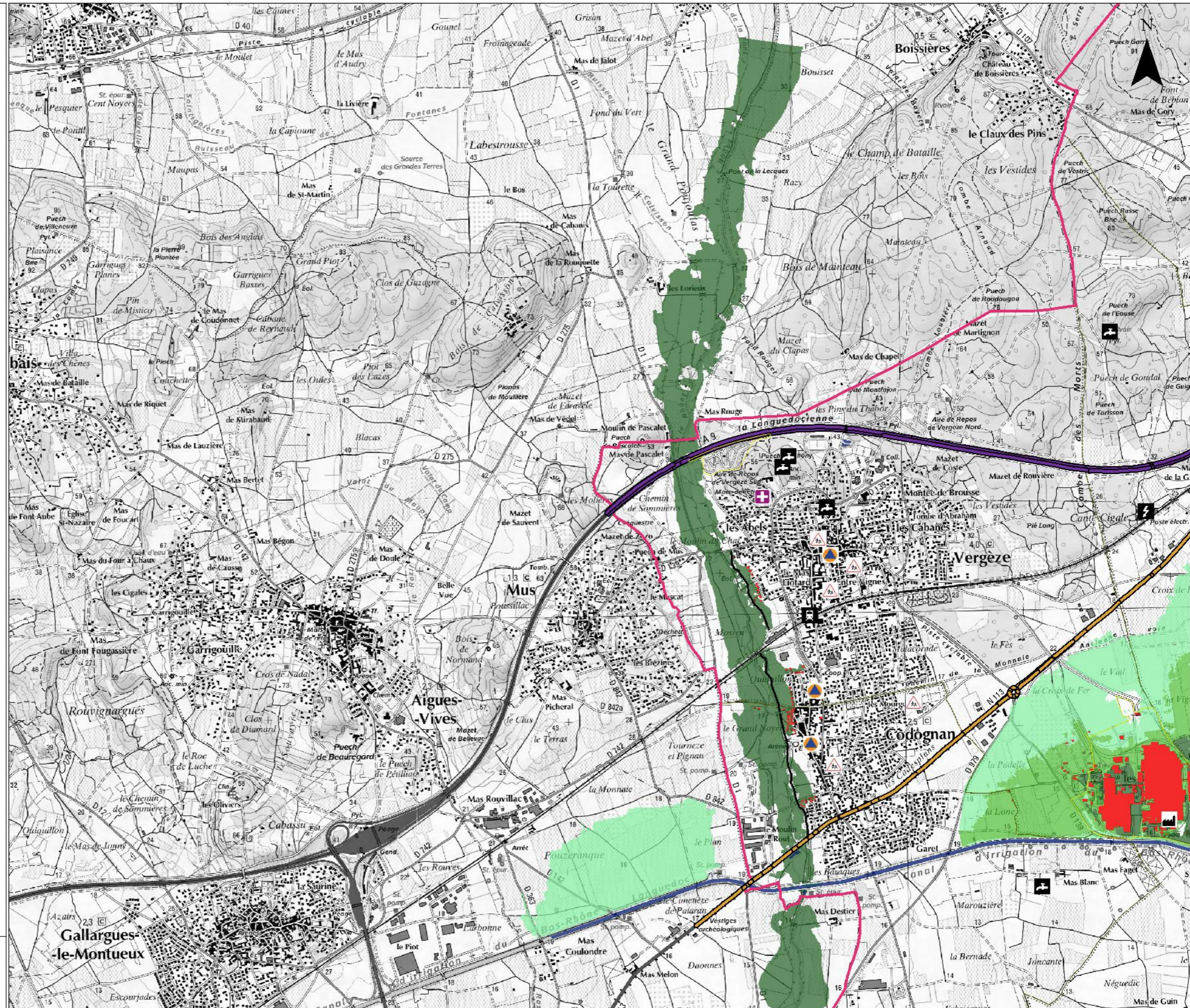
Réseaux

- Autoroute, quasi-autoroute
- Route, liaison principale
- Voie ferrée principale

Découpage administratif

- Limite de TRI
- Limite de commune

Copyright IGN © (Scan25, BDTopo)
Année de production : 2013
Protocole ministère du 8 janvier 2012



CARTE DE RISQUE

Débordement de cours d'eau

TRI de NÎMES - Secteur 12



Avertissement : carte partielle ne tenant pas compte de tous les cours d'eau, ni de tous les phénomènes de concomitance des crues.

■ Lit mineur et zone en eau permanente

Probabilité de crue

- Crue de faible probabilité
- Crue de moyenne probabilité
- Crue de forte probabilité

Protection

— Ouvrage de protection

Enjeux

- Bâti
- Surface d'activité économique
- Etablissement hospitalier
- Etablissement d'enseignement
- Camping
- Etablissement utile à la gestion de crise
- Installation d'eau potable
- Gare
- Aéroport
- Transformateur électrique
- Autre établissement utile à la gestion de crise
- Patrimoine culturel
- Station d'épuration (>2000EH)
- Installation classée IPPC

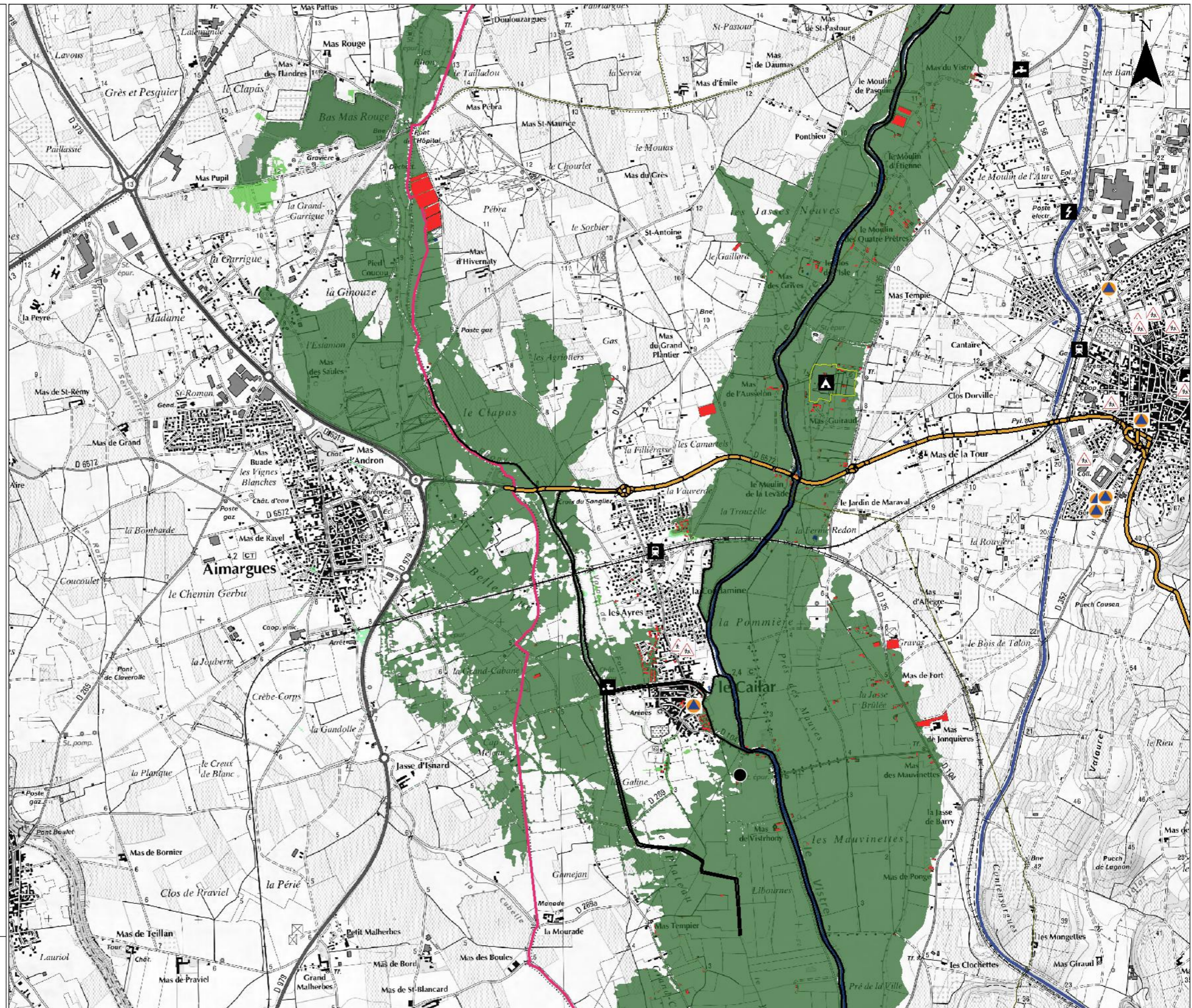
Réseaux

- Autoroute, quasi-autoroute
- Route, liaison principale
- Voie ferrée principale

Découpage administratif

- Limite de TRI
- Limite de commune

Copyright IGN © (Scan25, BDTopo)
Année de production : 2013
Protocole ministère du 8 janvier 2012



CARTE DE RISQUE

Débordement de cours d'eau

TRI de NÎMES - Secteur 13



Avertissement : carte partielle ne tenant pas compte de tous les cours d'eau, ni de tous les phénomènes de concomitance des crues.

■ Lit mineur et zone en eau permanente

Probabilité de crue

- Crue de faible probabilité
- Crue de moyenne probabilité
- Crue de forte probabilité

Protection

— Ouvrage de protection

Enjeux

- Bâti
- Surface d'activité économique
- Etablissement hospitalier
- Etablissement d'enseignement
- Camping
- Etablissement utile à la gestion de crise
- Installation d'eau potable
- Gare
- Aéroport
- Transformateur électrique
- Autre établissement utile à la gestion de crise
- Patrimoine culturel
- Station d'épuration (>2000EH)
- Installation classée IPPC

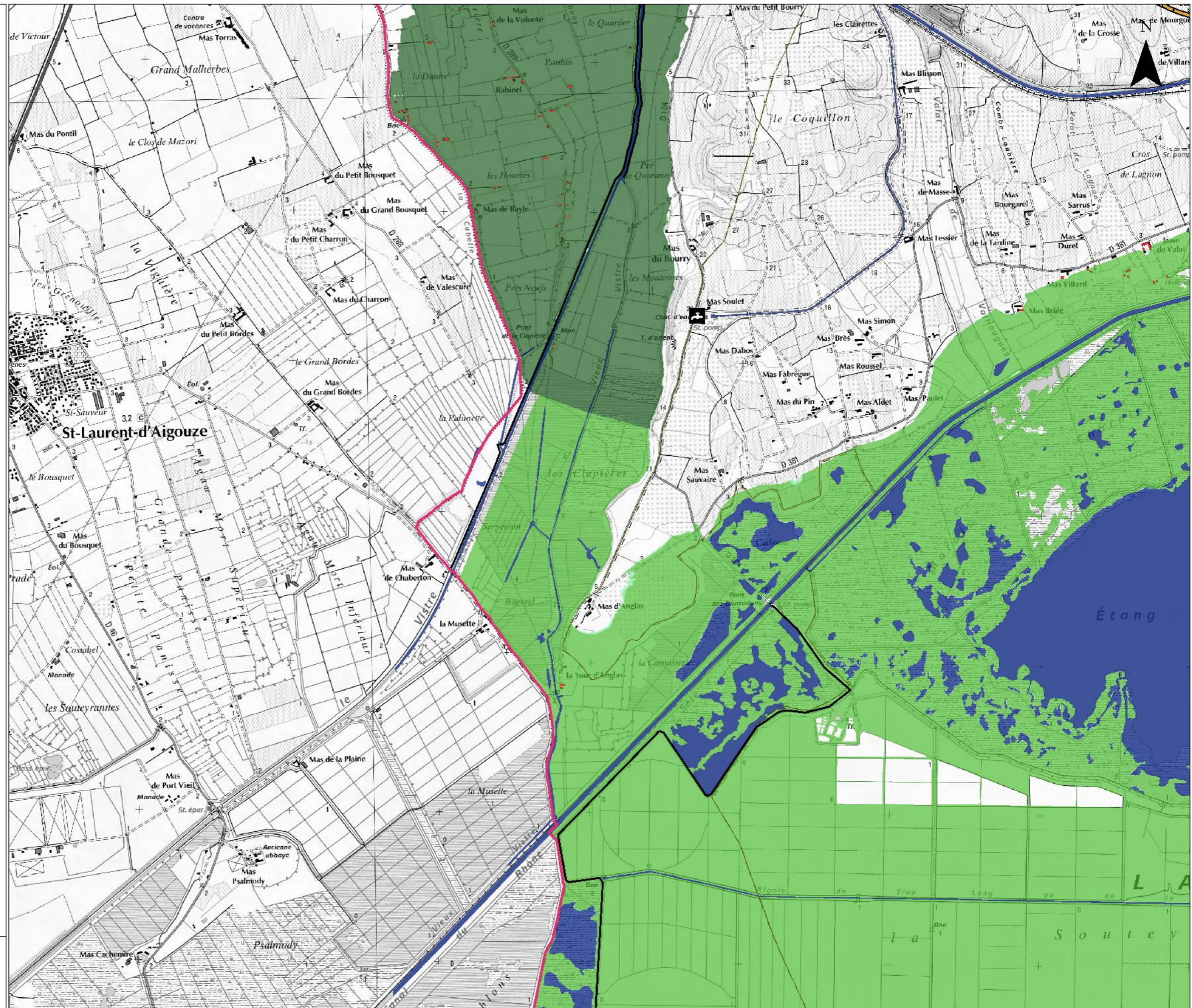
Réseaux

- Autoroute, quasi-autoroute
- Route, liaison principale
- Voie ferrée principale

Découpage administratif

- Limite de TRI
- Limite de commune

Copyright IGN © (Scan25, BDTopo)
Année de production : 2013
Protocole ministère du 8 janvier 2012



CARTE DE RISQUE

Débordement de cours d'eau

TRI de NÎMES - Secteur 14



Direction régionale
de l'environnement,
de l'aménagement
et du logement
LANGUEDOC-
ROUSSILLON

Avertissement : carte partielle ne tenant pas compte de tous les cours d'eau, ni de tous les phénomènes de concomitance des crues.

■ Lit mineur et zone en eau permanente

Probabilité de crue

- Crue de faible probabilité
- Crue de moyenne probabilité
- Crue de forte probabilité

Protection

— Ouvrage de protection

Enjeux

- Bâti
- Surface d'activité économique
- Etablissement hospitalier
- Etablissement d'enseignement
- Camping
- Etablissement utile à la gestion de crise
- Installation d'eau potable
- Gare
- Aéroport
- Transformateur électrique
- Autre établissement utile à la gestion de crise
- Patrimoine culturel
- Station d'épuration (>2000EH)
- Installation classée IPPC

Réseaux

- Autoroute, quasi-autoroute
- Route, liaison principale
- Voie ferrée principale

Découpage administratif

- Limite de TRI
- Limite de commune

Copyright IGN © (Scan25, BDTopo)
Année de production : 2013
Protocole ministère du 8 janvier 2012

0 1 km



CARTE DE RISQUE

Débordement de cours d'eau

TRI de NÎMES - Secteur 15



Direction régionale
de l'environnement,
de l'aménagement
et du logement
LANGUEDOC-
ROUSSILLON

Avertissement : carte partielle ne tenant pas compte de tous les cours d'eau, ni de tous les phénomènes de concomitance des crues.

■ Lit mineur et zone en eau permanente

Probabilité de crue

- Crue de faible probabilité
- Crue de moyenne probabilité
- Crue de forte probabilité

Protection

— Ouvrage de protection

Enjeux

- Bâti
- Surface d'activité économique
- Etablissement hospitalier
- Etablissement d'enseignement
- Camping
- Etablissement utile à la gestion de crise
- Installation d'eau potable
- Gare
- Aéroport
- Transformateur électrique
- Autre établissement utile à la gestion de crise
- Patrimoine culturel
- Station d'épuration (>2000EH)
- Installation classée IPPC

Réseaux

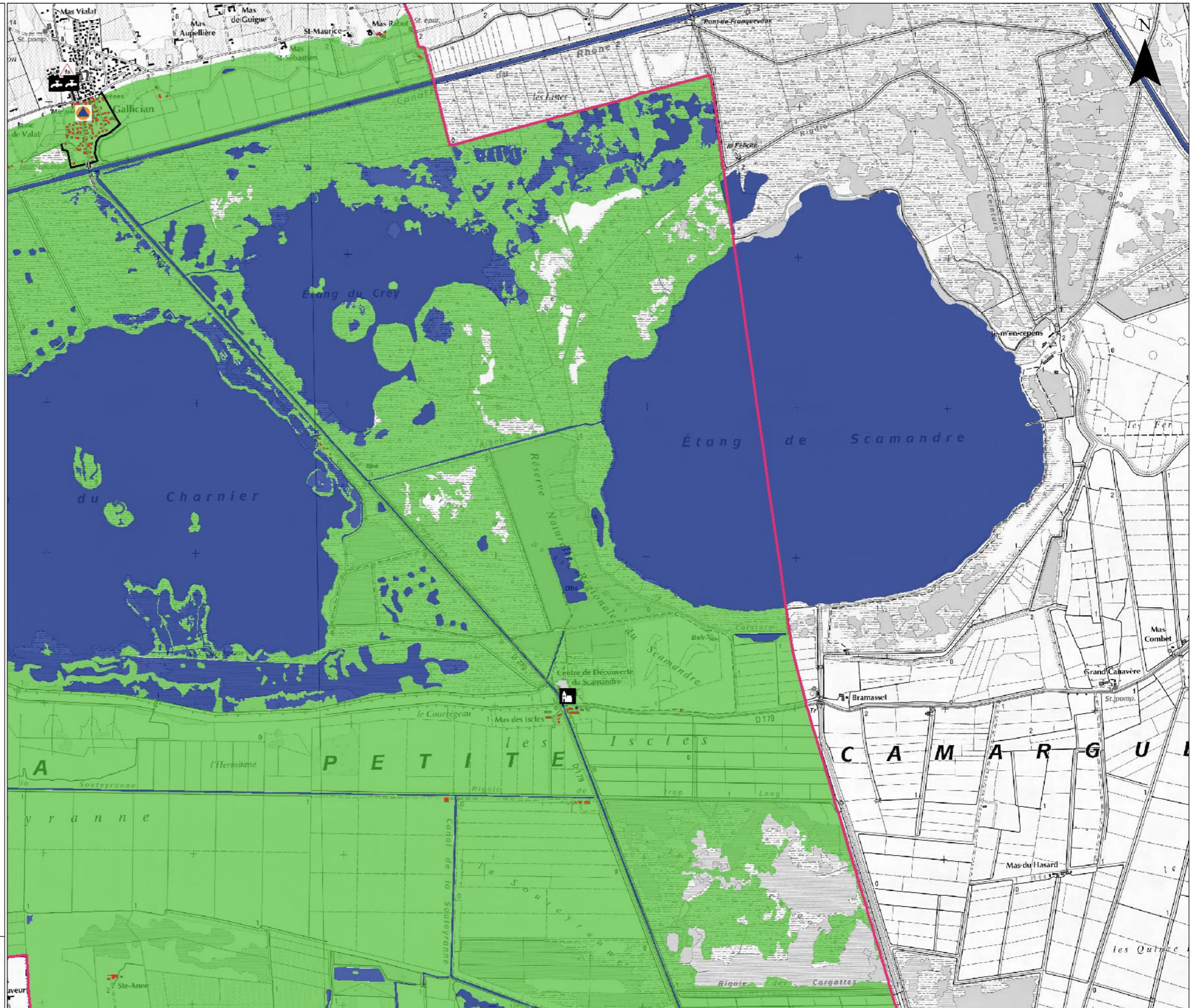
- Autoroute, quasi-autoroute
- Route, liaison principale
- Voie ferrée principale

Découpage administratif

- Limite de TRI
- Limite de commune

Copyright IGN © (Scan25, BDTopo)
Année de production : 2013
Protocole ministère du 8 janvier 2012

0 1 km



CARTE DE RISQUE

Débordement de cours d'eau

TRI de NÎMES - Secteur 16



Avertissement : carte partielle ne tenant pas compte de tous les cours d'eau, ni de tous les phénomènes de concomitance des crues.

■ Lit mineur et zone en eau permanente

Probabilité de crue

- Crue de faible probabilité
- Crue de moyenne probabilité
- Crue de forte probabilité

Protection

— Ouvrage de protection

Enjeux

- Bâti
- Surface d'activité économique
- Etablissement hospitalier
- Etablissement d'enseignement
- Camping
- Etablissement utile à la gestion de crise
- Installation d'eau potable
- Gare
- Aéroport
- Transformateur électrique
- Autre établissement utile à la gestion de crise
- Patrimoine culturel
- Station d'épuration (>2000EH)
- Installation classée IPPC

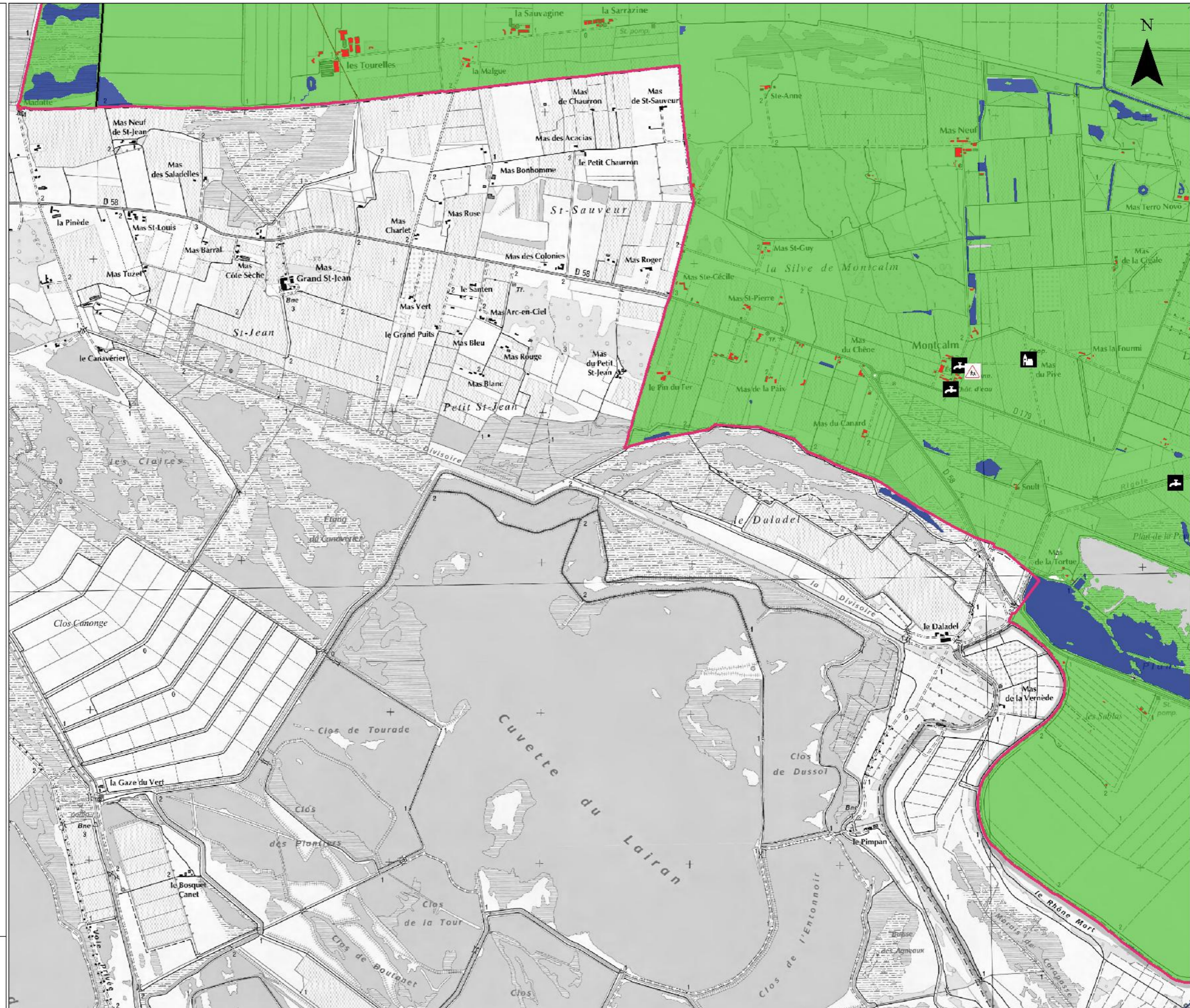
Réseaux

- Autoroute, quasi-autoroute
- Route, liaison principale
- Voie ferrée principale

Découpage administratif

- Limite de TRI
- Limite de commune

Copyright IGN © (Scan25, BDTopo)
Année de production : 2013
Protocole ministère du 8 janvier 2012



CARTE DE RISQUE

Débordement de cours d'eau

TRI de NÎMES - Secteur 17



Direction régionale
de l'environnement,
de l'aménagement
et du logement
LANGUEDOC-
ROUSSILLON

Avertissement : carte partielle ne tenant pas compte de tous les cours d'eau, ni de tous les phénomènes de concomitance des crues.

■ Lit mineur et zone en eau permanente

Probabilité de crue

- Crue de faible probabilité
- Crue de moyenne probabilité
- Crue de forte probabilité

Protection

— Ouvrage de protection

Enjeux

- Bâti
- Surface d'activité économique
- Etablissement hospitalier
- Etablissement d'enseignement
- Camping
- Etablissement utile à la gestion de crise
- Installation d'eau potable
- Gare
- Aéroport
- Transformateur électrique
- Autre établissement utile à la gestion de crise
- Patrimoine culturel
- Station d'épuration (>2000EH)
- Installation classée IPPC

Réseaux

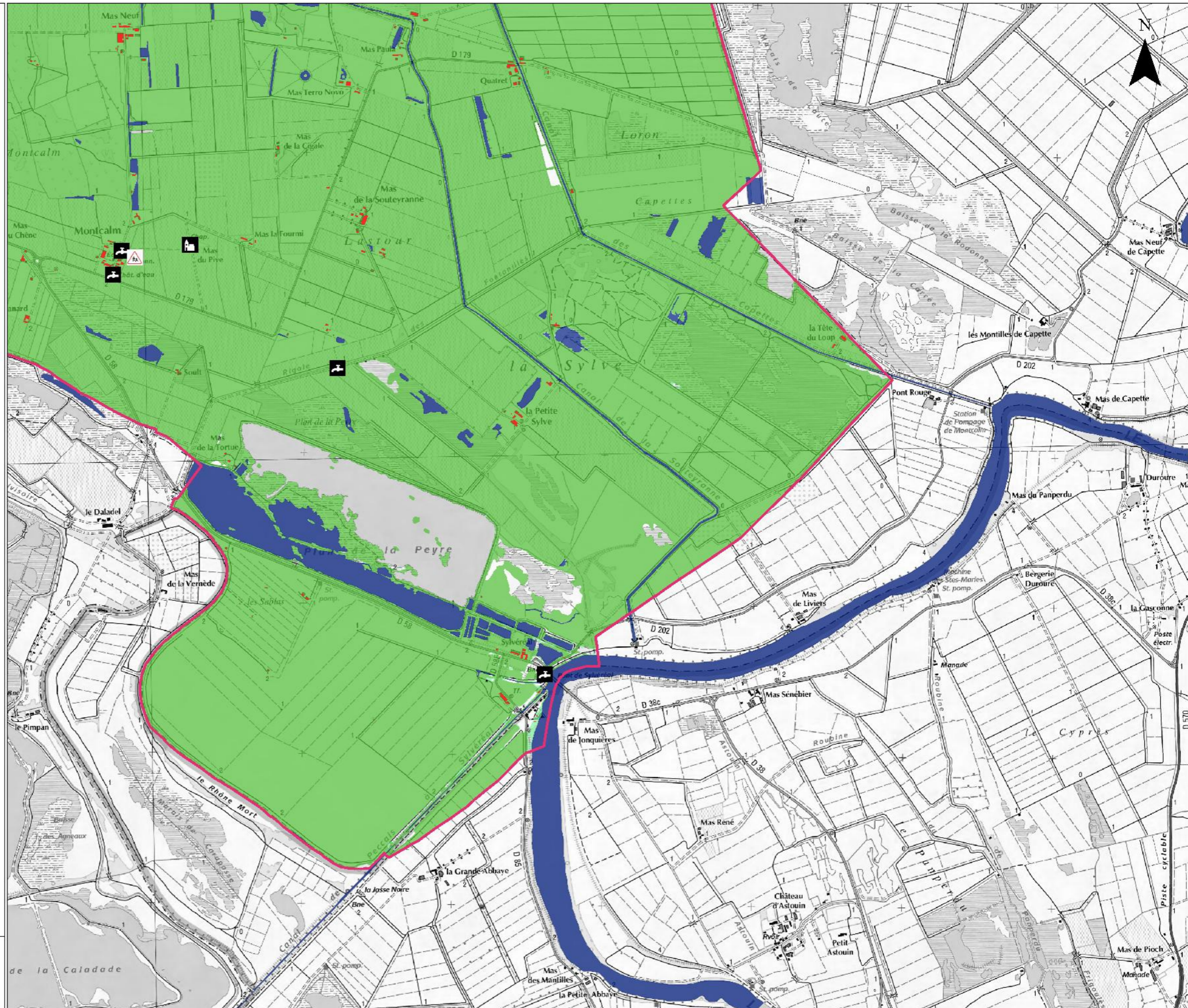
- Autoroute, quasi-autoroute
- Route, liaison principale
- Voie ferrée principale

Découpage administratif

- Limite de TRI
- Limite de commune

Copyright IGN © (Scan25, BDTopo)
Année de production : 2013
Protocole ministère du 8 janvier 2012

0 1 km



Population et emplois impactés par les surfaces inondables liées au débordement de cours d'eau

TRI de Nîmes	Habitants permanents en 2010	Taux d'habitants saisonniers	Scénario Fréquent			Scénario Moyen			Scénario Extrême		
			Habitants permanents impactés	Nbr. minimum d'emplois impactés	Nbr. maximum d'emplois impactés	Habitants permanents impactés	Nbr. minimum d'emplois impactés	Nbr. maximum d'emplois impactés	Habitants permanents impactés	Nbr. minimum d'emplois impactés	Nbr. maximum d'emplois impactés
Avertissement : tableau partiel ne tenant pas compte de tous les cours d'eau, ni de tous les phénomènes de concomitance des crues											
ENJEUX DANS LA Z.I. POUR LES COURS D'EAU CARTOGRAPHIÉS (CADEREAUX, RHÔNE, VISTRE)											
Aubord	2424	0,0	<20	0	0	28	74	150	120	124	240
Bernis	3228	0,0	90	<5	<5	104	<5	<5	114	<5	<5
Bezouce	2337	0,1	<20	<5	<5	<20	<5	6	<20	<5	<5
Bouillargues	6535	0,0	<20	50	103	<20	21	51	32	51	105
Caissargues	4190	0,1	<20	102	209	<20	152	288	670	177	328
Caveirac	4086	0,0		0	0	<20	0	0	<20	<5	<5
Clarensac	4041	0,1		<5	<5		<5	<5		<5	<5
Codognan	2514	0,0	62	<5	<5	65	<5	<5	1 629	166	311
Le Cailar	2412	0,2	249	8	13	186	22	39	666	38	69
Manduel	6152	0,0	112	<5	6	62	<5	6	868	63	141
Marguerittes	9156	0,0	122	14	22	154	101	200	299	124	255
Milhaud	5624	0,0	<20	0	0	21	<5	<5	48	13	25
Nîmes	139612	0,1	4 607	19 088	27 887	70 017	31 024	48 943	112 503	42 867	66 293
Redessan	3869	0,0	76	9	14	63	<5	<5	457	26	43
Rodilhan	2821	0,0	434	47	96	394	47	96	1 634	113	229
Saint-Gervasy	1716	0,0	<20	0	0	<20	0	0	<20	0	0
Uchaud	4239	0,0	<20	0	0	<20	0	0	34	0	0
Vauvert	11408	0,1	76	8	13	541	71	125	543	71	125
Vergèze	4492	0,0	52	0	0	55	0	0	76	2 954	3 205
Vestric-et-Candiac	1405	0,0	556	<5	<5	827	57	103	1 241	59	107
TOTAL TRI	222259		6 505	19 352	28 402	72 569	31 618	50 088	120 970	46 900	71 571
ENJEUX DANS LA Z.I. DES CADEREAUX											
Bernis	3228	0,0		0	0		0	0		0	0
Bezouce	2337	0,1		<5	<5		<5	<5		<5	<5
Bouillargues	6535	0,0		21	51		21	51		21	51
Caissargues	4190	0,1		12	23		62	102		62	102
Caveirac	4086	0,0		0	0	<20	0	0	<20	<5	<5
Clarensac	4041	0,1		<5	<5		<5	<5		<5	<5
Codognan	2514	0,0		<5	<5		<5	<5		<5	<5
Manduel	6152	0,0		0	0		0	0		0	0
Marguerittes	9156	0,0		6	9	66	94	189	66	114	238
Milhaud	5624	0,0				<20	<5	<5	<20	13	25
Nîmes	139612	0,1	4 492	17 524	26 048	70 017	31 023	48 941	112 503	42 858	66 278
Redessan	3869	0,0		0	0		0	0		0	0
Rodilhan	2821	0,0				<20	0	0	<20	14	26
Saint-Gervasy	1716	0,0		0	0		0	0		0	0
Uchaud	4239	0,0					0	0		0	0
Vauvert	11408	0,1		6	9		9	14		9	14
Vergèze	4492	0,0		0	0		0	0		0	0
TOTAL CADEREAUX	216018		4492	17587	26170	70100	31250	49371	112598	43133	66809

Population et emplois impactés par les surfaces inondables liées au débordement de cours d'eau

TRI de Nîmes	Habitants permanents en 2010	Taux d'habitants saisonniers	Scénario Fréquent			Scénario Moyen			Scénario Extrême		
			Habitants permanents impactés	Nbr. minimum d'emplois impactés	Nbr. maximum d'emplois impactés	Habitants permanents impactés	Nbr. minimum d'emplois impactés	Nbr. maximum d'emplois impactés	Habitants permanents impactés	Nbr. minimum d'emplois impactés	Nbr. maximum d'emplois impactés
Avertissement : tableau partiel ne tenant pas compte de tous les cours d'eau, ni de tous les phénomènes de concomitance des crues											
ENJEUX DANS LA ZONE DE CONFLUENCE CADEREAUX - VISTRE*											
<i>* Ces enjeux sont par ailleurs comptabilisés en tant qu'enjeux des zones inondables des Cadereaux d'une part et du Vistre d'autre part</i>											
Caissargue	4190	0,1					38	61		44	70
Clarensac	4041	0,1								0	0
Codognan	2514	0,0					0	0		0	0
Marguerittes	9156	0,0				<20			24	20	49
Nîmes	139612	0,1	240	65	129	507	1 749	2 228	1 056	2 556	3 789
Rodilhan	2821	0,0				<20	0	0	<20	0	0
TOTAL CONFLUENCE CADEREAUX-VISTRE	162334		240	65	129	515	1787	2289	1081	2620	3908
ENJEUX DANS LA Z.I. DU VISTRE											
Aubord	2424	0,0	<20	0	0	28	74	150	120	124	240
Bernis	3228	0,0	90	<5	<5	104	<5	<5	114	<5	<5
Bezouce	2337	0,1	<20			<20			<20	0	0
Bouillargues	6535	0,0	<20	29	52	<20	0	0	32	30	54
Caissargues	4190	0,1	<20	90	186	<20	128	247	670	159	296
Clarensac	4041	0,1								0	0
Codognan	2514	0,0	62	0	0	65	0	0	1 629	165	309
Le Cailar	2412	0,2	249	8	13	179	22	39	659	38	69
Manduel	6152	0,0	112	<5	6	62	<5	6	868	63	141
Marguerittes	9156	0,0	122	8	13	95	7	11	257	30	66
Milhaut	5624	0,0	<20	0	0	<20	0	0	33	0	0
Nîmes	139612	0,1	355	1 629	1 968	507	1 750	2 230	1 056	2 565	3 804
Redessan	3869	0,0	76	9	14	63	<5	<5	457	26	43
Rodilhan	2821	0,0	434	47	96	394	47	96	1 634	99	203
Saint-Gervasy	1716	0,0	<20			<20			<20	0	0
Uchaud	4239	0,0	<20	0	0	<20	0	0	34	0	0
Vauvert	11408	0,1	76	<5	<5	76	<5	<5	76	<5	<5
Vergèze	4492	0,0	52			55			468	2 954	3 205
Vestric-et-Candiac	1405	0,0	556	<5	<5	827	57	103	1 241	59	107
TOTAL VISTRE	218173		2253	1830	2361	2512	2095	2895	9371	6327	8563
ENJEUX DANS LA Z.I. DU RHÔNE											
Le Cailar	2412	0,2				<20			<20		
Milhaut	5624	0,0					0	0		0	0
Nîmes	139612	0,1					0	0		0	0
Uchaud	4239	0,0					0	0		0	0
Vauvert	11408	0,1				465	60	107	467	60	107
TOTAL RHÔNE	163294					473	60	107	475	60	107
ENJEUX DANS LA ZONE DE CONFLUENCE VISTRE-RHÔNE*											
<i>* Ces enjeux sont par ailleurs comptabilisés en tant qu'enjeux des zones inondables du Vistre d'une part et du Rhône d'autre part</i>											
Le Cailar	2412	0,2				<20			<20		
TOTAL VISTRE-RHÔNE	2412					<20			<20		

**Direction régionale de l'Environnement
de l'Aménagement et du Logement
LANGUEDOC-ROUSSILLON
délégation de bassin Rhône-Méditerranée**

34064 MONTPELLIER - CS 69007 - CEDEX 02

Tél : 33 (01) 04 34 46 64 00
Fax : 33 (01) 04 34 46 63 64

